

MORANDI

STORENFABRIK ZÜRICH

Bistrot: 1 - 2

Classic: 3 - 11

Classic Plus: 12 - 15

Solaris: 16

Up: 17 - 28

Stiletto: 29 - 34

Stiletto Plus: 35 - 36

Cascata: 37 - 39



Bistrot

MORANDI

STORENFABRIK ZÜRICH

Tragkonstruktion mit zwei einzeln bedienbaren Scherenarmmarkisen vom Typ Classic Plus 250. Stützen und Markisengestänge aus rostfreiem Stahl. Schutzdach und Ausfallprofile aus Aluminium.

Geometrie:

- Breite 600 cm (geringere Breiten auf Anfrage)
- Spannweite 515 cm

Bedienung:

- manuell mit Getriebe und Handkurbel
- elektrisch mit Funkmotor und Solarpaket

Zubehör:

- Volant 20 cm
- Set aus 4 Holztischen aus massiver, geölter Eiche

Oberflächen:

- Inox und Alu pulverbeschichtet

Stoffe:

- Acrylstoff Standard
- Acrylstoff wasserabweisend

Windklasse: 2



Für den Aufbau werden zwei Fundamente benötigt. Diese sind nicht im Lieferumfang enthalten. Weitere Informationen finden Sie in den Planungsunterlagen des Produkts.

Tragkonstruktion mit zwei einzeln bedienbaren Scherenarmmarkisen vom Typ Classic Plus 325. Stützen und Markisengestänge aus rostfreiem Stahl. Schutzdach und Ausfallprofile aus Aluminium.

Geometrie:

- Breite 600 cm (geringere Breiten auf Anfrage)
- Spannweite 670 cm

Bedienung:

- manuell mit Getriebe und Handkurbel
- elektrisch mit Funkmotor und Solarpaket

Zubehör:

- Volant 20 cm
- Set aus 4 Holztischen aus massiver, geölter Eiche

Oberflächen:

- Inox und Alu pulverbeschichtet

Stoffe:

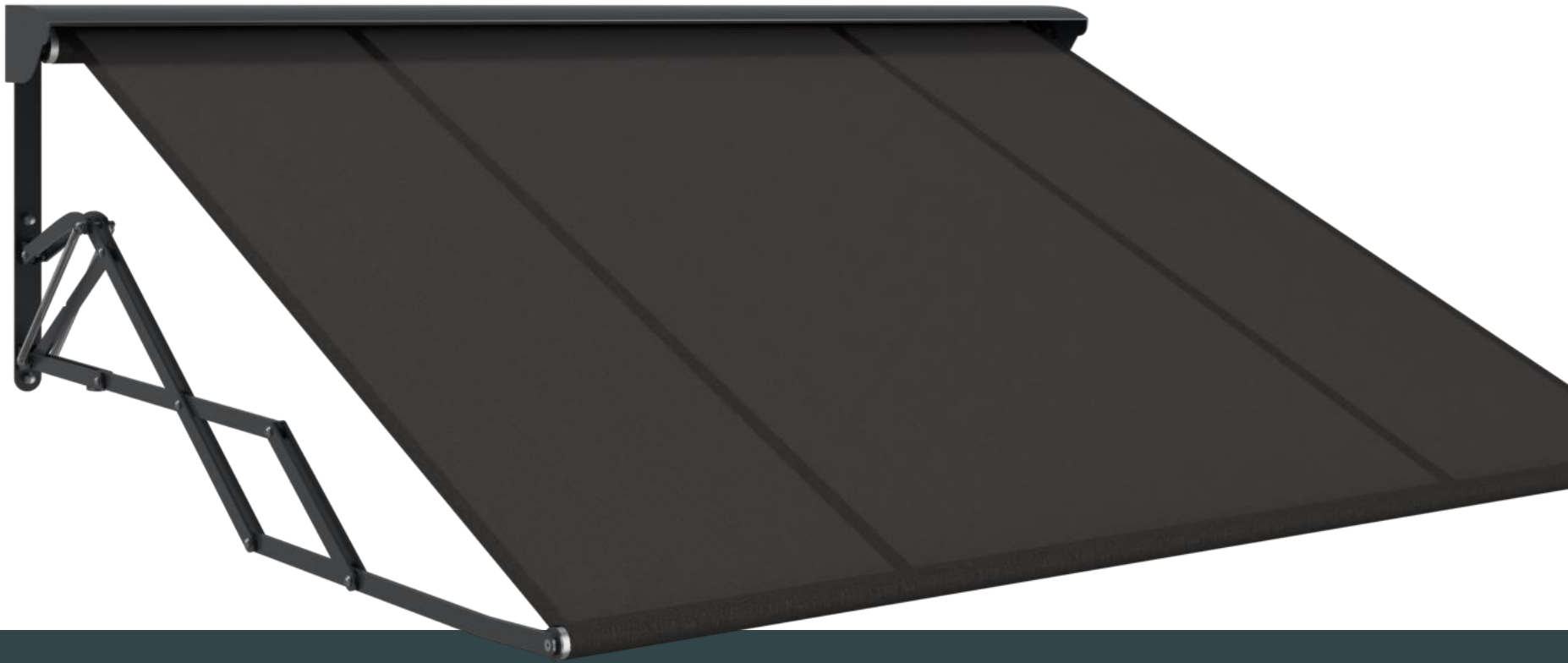
- Acrylstoff Standard
- Acrylstoff wasserabweisend

Windklasse: 2



Für den Aufbau werden zwei Fundamente benötigt. Diese sind nicht im Lieferumfang enthalten. Weitere Informationen finden Sie in den Planungsunterlagen des Produkts.

Classic



MORANDI

STORENFABRIK ZÜRICH

Scherenarmmarkise für die Laibungsmontage. Ausstellunterstützung mit rostfreien Zugfedern. Gestänge aus rostfreiem Stahl. Fallstange im Stoffhohlraum.

Geometrie:

- Breite 80 bis 450 cm
- Armlänge 150 cm

Bedienung:

- elektrisch (drahtgebunden oder funkgesteuert)

Zubehör:

- Volant (angenäht)

Oberflächen:

- Inox richtungslos geschliffen
- Inox glasperlgestrahlt
- Inox pulverbeschichtet

Stoffe:

- Acrylstoff Standard

Windklasse: 2



Weitere Informationen finden Sie in den Planungsunterlagen des Produkts.

Scherenarmmarkise für die Wandmontage. Ausstellunterstützung mit rostfreien Zugfedern. Gestänge aus rostfreiem Stahl. Schutzdach aus Aluminium. Fallstange im Stoffhohlraum.

Geometrie:

- Breite 80 bis 450 cm
- Armlänge 150 cm

Bedienung:

- manuell mit Getriebe und Handkurbel
- elektrisch (drahtgebunden oder funkgesteuert)

Zubehör:

- Volant (angenäht)
- Schutzdach

Oberflächen:

- Inox richtungslos geschliffen/Alu farblos eloxiert
- Inox glasperlgestrahlt/Alu farblos eloxiert
- Inox und Alu pulverbeschichtet

Stoffe:

- Acrylstoff Standard

Windklasse: 2



Weitere Informationen finden Sie in den Planungsunterlagen des Produkts.

Scherenarmmarkise Classic 150-W gekuppelt

2025

Gekuppelte Ausführung des Modells Classic 150-W. Anlage mit 3 Armen.

Geometrie:

- Breite 450 bis 800 cm
- Armlänge 150 cm

Bedienung:

- elektrisch (drahtgebunden oder funkgesteuert)

Zubehör:

- Volant (angenäht)
- Schutzdach

Oberflächen :

- Inox richtungslos geschliffen/Alu farblos eloxiert
- Inox glasperlgestrahlt/Alu farblos eloxiert
- Inox und Alu pulverbeschichtet

Stoffe:

- Acrylstoff Standard

Windklasse: 2



Weitere Informationen finden Sie in den Planungsunterlagen des Produkts.

Scherenarmmarkise für die Laibungsmontage. Ausstellunterstützung mit rostfreien Zugfedern. Gestänge aus rostfreiem Stahl. Fallstange im Stoffhohlraum.

Geometrie:

- Breite 80 bis 450 cm
- Armlänge 200 cm

Bedienung:

- elektrisch (drahtgebunden oder funkgesteuert)

Zubehör:

- Volant (angenäht)

Oberflächen:

- Inox richtungslos geschliffen
- Inox glasperlgestrahlt
- Inox pulverbeschichtet

Stoffe:

- Acrylstoff Standard

Windklasse: 2



Weitere Informationen finden Sie in den Planungsunterlagen des Produkts.

Scherenarmmarkise für die Wandmontage. Ausstellunterstützung mit rostfreien Zugfedern. Gestänge aus rostfreiem Stahl. Schutzdach aus Aluminium. Fallstange im Stoffhohlraum.

Geometrie:

- Breite 80 bis 450 cm
- Armlänge 200 cm

Bedienung:

- manuell mit Getriebe und Handkurbel
- elektrisch (drahtgebunden oder funkgesteuert)

Zubehör:

- Volant (angenäht)
- Schutzdach

Oberflächen:

- Inox richtungslos geschliffen/Alu farblos eloxiert
- Inox glasperlgestrahlt/Alu farblos eloxiert
- Inox und Alu pulverbeschichtet

Stoffe:

- Acrylstoff Standard

Windklasse: 2



Weitere Informationen finden Sie in den Planungsunterlagen des Produkts.

Scherenarmmarkise Classic 200-W gekuppelt

2025

Gekuppelte Ausführung des Modells Classic 200-W. Anlage mit 3 Armen.

Geometrie:

- Breite 450 bis 800 cm
- Armlänge 200 cm

Bedienung:

- elektrisch (drahtgebunden oder funkgesteuert)

Zubehör:

- Volant (angenäht)
- Schutzdach

Oberflächen :

- Inox richtungslos geschliffen/Alu farblos eloxiert
- Inox glasperlgestrahlt/Alu farblos eloxiert
- Inox und Alu pulverbeschichtet

Stoffe:

- Acrylstoff Standard

Windklasse: 2



Weitere Informationen finden Sie in den Planungsunterlagen des Produkts.

Scherenarmmarkise für die Laibungsmontage. Ausstellunterstützung mit rostfreien Zugfedern. Gestänge aus rostfreiem Stahl. Fallstange im Stoffhohlraum.

Geometrie:

- Breite 80 bis 400 cm
- Armlänge 250 cm

Bedienung:

- elektrisch (drahtgebunden oder funkgesteuert)

Zubehör:

- Volant (angenäht)

Oberflächen:

- Inox richtungslos geschliffen
- Inox glasperlgestrahlt
- Inox pulverbeschichtet

Stoffe:

- Acrylstoff Standard

Windklasse: 2



Weitere Informationen finden Sie in den Planungsunterlagen des Produkts.

Scherenarmmarkise für die Wandmontage. Ausstellunterstützung mit rostfreien Zugfedern. Gestänge aus rostfreiem Stahl. Schutzdach aus Aluminium. Fallstange im Stoffhohlraum.

Geometrie:

- Breite 80 bis 400 cm
- Armlänge 250 cm

Bedienung:

- manuell mit Getriebe und Handkurbel
- elektrisch (drahtgebunden oder funkgesteuert)

Zubehör:

- Volant (angenäht)
- Schutzdach

Oberflächen:

- Inox richtungslos geschliffen/Alu farblos eloxiert
- Inox glasperlgestrahlt/Alu farblos eloxiert
- Inox und Alu pulverbeschichtet

Stoffe:

- Acrylstoff Standard

Windklasse: 2



Weitere Informationen finden Sie in den Planungsunterlagen des Produkts.

Scherenarmmarkise Classic 250-W gekuppelt

2025

Gekuppelte Ausführung des Modells Classic 250-W. Anlage mit 3 Armen.

Geometrie:

- Breite 400 bis 700 cm
- Armlänge 250 cm

Bedienung:

- elektrisch (drahtgebunden oder funkgesteuert)

Zubehör:

- Volant (angenäht)
- Schutzdach

Oberflächen :

- Inox richtungslos geschliffen/Alu farblos eloxiert
- Inox glasperlgestrahlt/Alu farblos eloxiert
- Inox und Alu pulverbeschichtet

Stoffe:

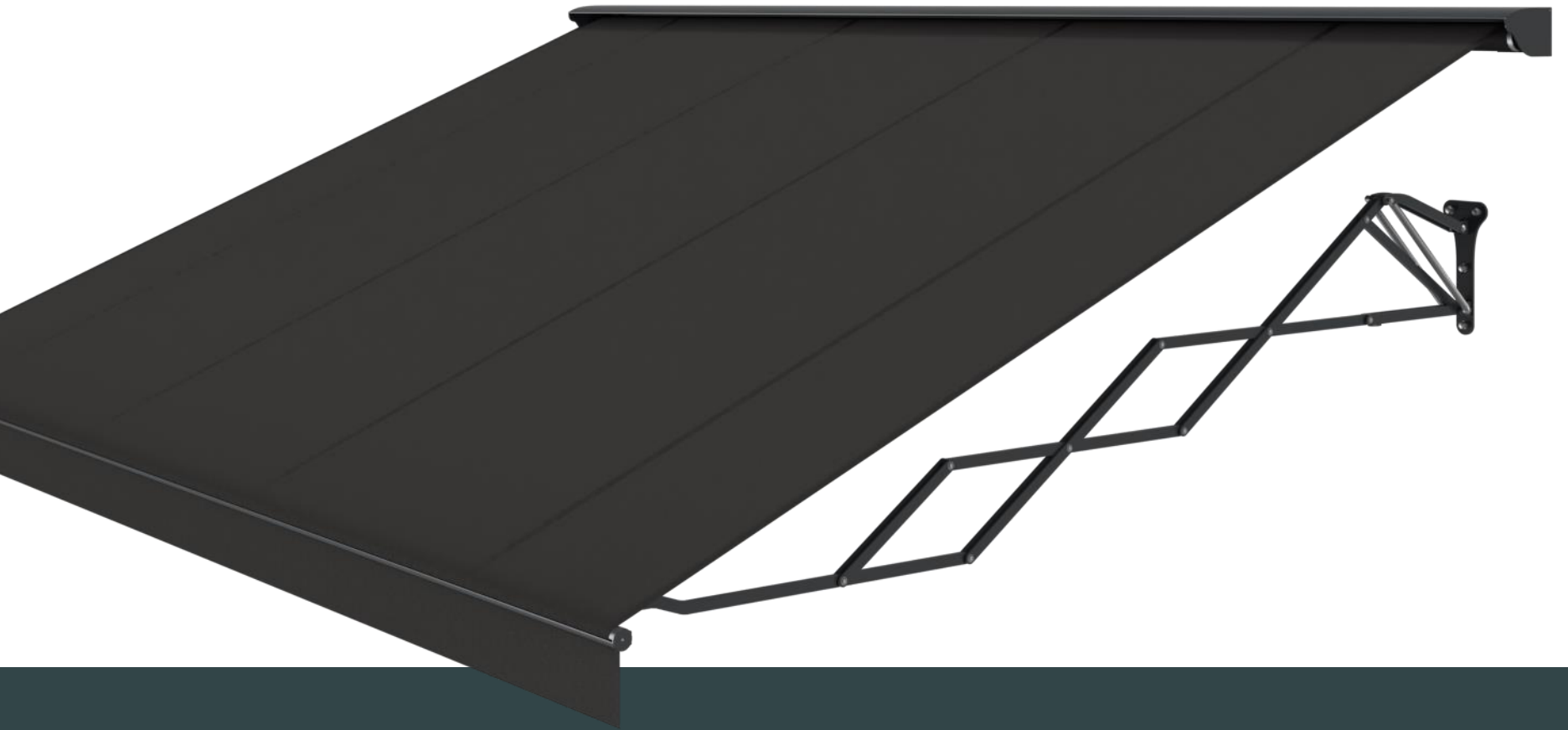
- Acrylstoff Standard

Windklasse: 2



Weitere Informationen finden Sie in den Planungsunterlagen des Produkts.

Classic Plus



MORANDI

STORENFABRIK ZÜRICH

Scherenarmmarkise für die Wandmontage. Ausstellunterstützung mit rostfreien Zugfedern. Gestänge aus rostfreiem Stahl. Schutzdach und Ausfallprofil aus Aluminium.

Geometrie:

- Breite 200 bis 600 cm
- Armlänge 250 cm

Bedienung:

- manuell mit Getriebe und Handkurbel
- elektrisch (drahtgebunden oder funkgesteuert)

Zubehör:

- Volant
- Schutzdach

Oberflächen:

- Inox richtungslos geschliffen/Alu farblos eloxiert
- Inox glasperlgestrahlt/Alu farblos eloxiert
- Inox und Alu pulverbeschichtet

Stoffe:

- Acrylstoff Standard
- Acrylstoff wasserabweisend

Windklasse: 2



Weitere Informationen finden Sie in den Planungsunterlagen des Produkts.

Scherenarmmarkise für die Wandmontage. Ausstellunterstützung mit rostfreien Zugfedern. Gestänge aus rostfreiem Stahl. Schutzdach und Ausfallprofil aus Aluminium. Gekuppelte Anlage mit 4 Armen. Stoffspalt 3 cm.

Geometrie:

- Breite 600 bis 1'200 cm
- Armlänge 250 cm

Bedienung:

- elektrisch (drahtgebunden oder funkgesteuert)

Zubehör:

- Volant
- Schutzdach

Oberflächen:

- Inox richtungslos geschliffen/Alu farblos eloxiert
- Inox glasperlgestrahlt/Alu farblos eloxiert
- Inox und Alu pulverbeschichtet

Stoffe:

- Acrylstoff Standard
- Acrylstoff wasserabweisend

Windklasse: 2



Weitere Informationen finden Sie in den Planungsunterlagen des Produkts.

Scherenarmmarkise für die Wandmontage. Ausstellunterstützung mit rostfreien Zugfedern. Gestänge aus rostfreiem Stahl. Schutzdach und Ausfallprofil aus Aluminium.

Geometrie:

- Breite 200 bis 600 cm
- Armlänge 325 cm

Bedienung:

- manuell mit Getriebe und Handkurbel
- elektrisch (drahtgebunden oder funkgesteuert)

Zubehör:

- Volant
- Schutzdach

Oberflächen:

- Inox richtungslos geschliffen/Alu farblos eloxiert
- Inox glasperlgestrahlt/Alu farblos eloxiert
- Inox und Alu pulverbeschichtet

Stoffe:

- Acrylstoff Standard
- Acrylstoff wasserabweisend

Windklasse: 2



Weitere Informationen finden Sie in den Planungsunterlagen des Produkts.

Scherenarmmarkise für die Wandmontage. Ausstellunterstützung mit rostfreien Zugfedern. Gestänge aus rostfreiem Stahl. Schutzdach und Ausfallprofil aus Aluminium. Gekuppelte Anlage mit 4 Armen. Stoffspalt 3 cm.

Geometrie:

- Breite 600 bis 1'200 cm
- Armlänge 325 cm

Bedienung:

- elektrisch (drahtgebunden oder funkgesteuert)

Zubehör:

- Volant
- Schutzdach

Oberflächen:

- Inox richtungslos geschliffen/Alu farblos eloxiert
- Inox glasperlgestrahlt/Alu farblos eloxiert
- Inox und Alu pulverbeschichtet

Stoffe:

- Acrylstoff Standard
- Acrylstoff wasserabweisend

Windklasse: 2



Weitere Informationen finden Sie in den Planungsunterlagen des Produkts.

Scolaris



MORANDI

STORENFABRIK ZÜRICH

Ausstellmarkise für die Laibungsmontage. Gestänge und Führungsschienen aus rostfreiem Stahl. Dank selbsttragenden Tuchwellenlagern ideal für den nachträglichen Einbau in Rollladenkästen. Durchfahrbereich 32 mm. Fallstange im Stoffhohlsaum.

Geometrie:

- Breite 80 bis 250 cm
- Höhe 120 bis 300 cm

Bedienung:

- elektrisch (drahtgebunden oder funkgesteuert)

Zubehör:

- kein Zubehör

Oberflächen:

- Gestänge richtungslos geschliffen
- Gestänge glasperlgestrahlt
- Gestänge pulverbeschichtet

Stoffe:

- Acrylstoff Standard
- Twilight Pearl 297
- Mermet Satiné 5500

Windklasse: 3



Weitere Informationen finden Sie in den Planungsunterlagen des Produkts.

Up



MORANDI

STORENFABRIK ZÜRICH

Fallarmmarkise mit Hebemechanik für die Laibungsmontage. Ausstellunterstützung mit rostfreien Zugfedern. Gestänge aus rostfreiem Stahl. Fallstange im Stoffhohlraum.

Geometrie:

- Breite 80 bis 400 cm
- Armlänge 75 cm
- Hub 35 cm

Bedienung:

- elektrisch (drahtgebunden oder funkgesteuert)

Zubehör:

- Volant (angenäht)

Oberflächen:

- Inox richtungslos geschliffen
- Inox glasperlgestrahlt
- Inox pulverbeschichtet

Stoffe:

- Acrylstoff Standard
- Twilight Pearl 297 (bedingt empfohlen)
- Mermet Satiné 5500 (bedingt empfohlen)

Windklasse: 3



Weitere Informationen finden Sie in den Planungsunterlagen des Produkts.

Fallarmmarkise mit Hebemechanik für die Wandmontage. Ausstellunterstützung mit rostfreien Zugfedern. Gestänge aus rostfreiem Stahl. Schutzdach aus Aluminium. Fallstange im Stoffhohlraum.

Geometrie:

- Breite 80 bis 400 cm
- Armlänge 75 cm
- Hub 35 cm

Bedienung:

- manuell mit Getriebe und Handkurbel
- elektrisch (drahtgebunden oder funkgesteuert)

Zubehör:

- Volant (angenäht)
- Schutzdach

Oberflächen:

- Inox richtungslos geschliffen/Alu farblos eloxiert
- Inox glasperlgestrahlt/Alu farblos eloxiert
- Inox und Alu pulverbeschichtet

Stoffe:

- Acrylstoff Standard
- Twilight Pearl 297 (bedingt empfohlen)
- Mermet Satiné 5500 (bedingt empfohlen)

Windklasse: 3



Weitere Informationen finden Sie in den Planungsunterlagen des Produkts.

Gekuppelte Ausführung des Modells Up 35-W. Anlage mit 3 Armen.

Geometrie:

- Breite 400 bis 700 cm
- Armlänge 75 cm
- Hub 35 cm

Bedienung:

- elektrisch (drahtgebunden oder funkgesteuert)

Zubehör:

- Volant (angenäht)
- Schutzdach

Oberflächen:

- Inox richtungslos geschliffen/Alu farblos eloxiert
- Inox glasperlgestrahlt/Alu farblos eloxiert
- Inox und Alu pulverbeschichtet

Stoffe:

- Acrylstoff Standard
- Twilight Pearl 297 (bedingt empfohlen)
- Mermet Satiné 5500 (bedingt empfohlen)

Windklasse: 3



Fallarmmarkise mit Hebemechanik für die Laibungsmontage. Ausstellunterstützung mit rostfreien Zugfedern. Gestänge aus rostfreiem Stahl. Fallstange im Stoffhohlraum.

Geometrie:

- Breite 80 bis 400 cm
- Armlänge 100 cm
- Hub 45 cm

Bedienung:

- elektrisch (drahtgebunden oder funkgesteuert)

Zubehör:

- Volant (angenäht)

Oberflächen:

- Inox richtungslos geschliffen
- Inox glasperlgestrahlt
- Inox pulverbeschichtet

Stoffe:

- Acrylstoff Standard
- Twilight Pearl 297 (bedingt empfohlen)
- Mermet Satiné 5500 (bedingt empfohlen)

Windklasse: 3



Weitere Informationen finden Sie in den Planungsunterlagen des Produkts.

Fallarmmarkise mit Hebemechanik für die Wandmontage. Ausstellunterstützung mit rostfreien Zugfedern. Gestänge aus rostfreiem Stahl. Schutzdach aus Aluminium. Fallstange im Stoffhohlraum.

Geometrie:

- Breite 80 bis 400 cm
- Armlänge 75 cm
- Hub 45 cm

Bedienung:

- manuell mit Getriebe und Handkurbel
- elektrisch (drahtgebunden oder funkgesteuert)

Zubehör:

- Volant (angenäht)
- Schutzdach

Oberflächen:

- Inox richtungslos geschliffen/Alu farblos eloxiert
- Inox glasperlgestrahlt/Alu farblos eloxiert
- Inox und Alu pulverbeschichtet

Stoffe:

- Acrylstoff Standard
- Twilight Pearl 297 (bedingt empfohlen)
- Mermet Satiné 5500 (bedingt empfohlen)

Windklasse: 3



Weitere Informationen finden Sie in den Planungsunterlagen des Produkts.

Gekuppelte Ausführung des Modells Up 45-W. Anlage mit 3 Armen.

Geometrie:

- Breite 400 bis 700 cm
- Armlänge 100 cm
- Hub 45 cm

Bedienung:

- elektrisch (drahtgebunden oder funkgesteuert)

Zubehör:

- Volant (angenäht)
- Schutzdach

Oberflächen:

- Inox richtungslos geschliffen/Alu farblos eloxiert
- Inox glasperlgestrahlt/Alu farblos eloxiert
- Inox und Alu pulverbeschichtet

Stoffe:

- Acrylstoff Standard
- Twilight Pearl 297 (bedingt empfohlen)
- Mermet Satiné 5500 (bedingt empfohlen)

Windklasse: 3



Weitere Informationen finden Sie in den Planungsunterlagen des Produkts.

Fallarmmarkise mit Hebemechanik für die Laibungsmontage. Ausstellunterstützung mit rostfreien Zugfedern. Gestänge aus rostfreiem Stahl. Fallstange im Stoffhohlraum.

Geometrie:

- Breite 80 bis 450 cm
- Armlänge 125 cm
- Hub 60 cm

Bedienung:

- elektrisch (drahtgebunden oder funkgesteuert)

Zubehör:

- Volant (angenäht)

Oberflächen:

- Inox richtungslos geschliffen
- Inox glasperlgestrahlt
- Inox pulverbeschichtet

Stoffe:

- Acrylstoff Standard
- Twilight Pearl 297 (bedingt empfohlen)
- Mermet Satiné 5500 (bedingt empfohlen)

Windklasse: 2



Weitere Informationen finden Sie in den Planungsunterlagen des Produkts.

Fallarmmarkise mit Hebemechanik für die Wandmontage. Ausstellunterstützung mit rostfreien Zugfedern. Gestänge aus rostfreiem Stahl. Fallstange im Stoffhohlraum.

Geometrie:

- Breite 80 bis 450 cm
- Armlänge 125 cm
- Hub 60 cm

Bedienung:

- manuell mit Getriebe und Handkurbel
- elektrisch (drahtgebunden oder funkgesteuert)

Zubehör:

- Volant (angenäht)
- Schutzdach

Oberflächen:

- Inox richtungslos geschliffen/Alu farblos eloxiert
- Inox glasperlgestrahlt/Alu farblos eloxiert
- Inox und Alu pulverbeschichtet

Stoffe:

- Acrylstoff Standard
- Twilight Pearl 297 (bedingt empfohlen)
- Mermet Satiné 5500 (bedingt empfohlen)

Windklasse: 2



Weitere Informationen finden Sie in den Planungsunterlagen des Produkts.

Gekuppelte Ausführung des Modells Up 60-W. Anlage mit 3 Armen.

Geometrie:

- Breite 450 bis 800 cm
- Armlänge 125 cm
- Hub 60 cm

Bedienung:

- manuell mit Getriebe und Handkurbel
- elektrisch (drahtgebunden oder funkgesteuert)

Zubehör:

- Volant (angenäht)
- Schutzdach

Oberflächen:

- Inox richtungslos geschliffen/Alu farblos eloxiert
- Inox glasperlgestrahlt/Alu farblos eloxiert
- Inox und Alu pulverbeschichtet

Stoffe:

- Acrylstoff Standard
- Twilight Pearl 297 (bedingt empfohlen)
- Mermet Satiné 5500 (bedingt empfohlen)

Windklasse: 2



Weitere Informationen finden Sie in den Planungsunterlagen des Produkts.

Fallarmmarkise mit Hebemechanik für die Laibungsmontage. Ausstellunterstützung mit rostfreien Zugfedern. Gestänge aus rostfreiem Stahl. Fallstange im Stoffhohlraum.

Geometrie:

- Breite 80 bis 450 cm
- Armlänge 150 cm
- Hub 70 cm

Bedienung:

- elektrisch (drahtgebunden oder funkgesteuert)

Zubehör:

- Volant (angenäht)

Oberflächen:

- Inox richtungslos geschliffen
- Inox glasperlgestrahlt
- Inox pulverbeschichtet

Stoffe:

- Acrylstoff Standard
- Twilight Pearl 297 (bedingt empfohlen)
- Mermet Satiné 5500 (bedingt empfohlen)

Windklasse: 2



Weitere Informationen finden Sie in den Planungsunterlagen des Produkts.

Fallarmmarkise mit Hebemechanik für die Wandmontage. Ausstellunterstützung mit rostfreien Zugfedern. Gestänge aus rostfreiem Stahl. Schutzdach aus Aluminium. Fallstange im Stoffhohlraum.

Geometrie:

- Breite 80 bis 450 cm
- Armlänge 150 cm
- Hub 70 cm

Bedienung:

- manuell mit Getriebe und Handkurbel
- elektrisch (drahtgebunden oder funkgesteuert)

Zubehör:

- Volant (angenäht)
- Schutzdach

Oberflächen:

- Inox richtungslos geschliffen/Alu farblos eloxiert
- Inox glasperlgestrahlt/Alu farblos eloxiert
- Inox und Alu pulverbeschichtet

Stoffe:

- Acrylstoff Standard
- Twilight Pearl 297 (bedingt empfohlen)
- Mermet Satiné 5500 (bedingt empfohlen)

Windklasse: 2



Weitere Informationen finden Sie in den Planungsunterlagen des Produkts.

Gekuppelte Ausführung des Modells Up 70-W. Anlage mit 3 Armen.

Geometrie:

- Breite 450 bis 800 cm
- Armlänge 150 cm
- Hub 70 cm

Bedienung:

- elektrisch (drahtgebunden oder funkgesteuert)

Zubehör:

- Volant (angenäht)
- Schutzdach

Oberflächen:

- Inox richtungslos geschliffen/Alu farblos eloxiert
- Inox glasperlgestrahlt/Alu farblos eloxiert
- Inox und Alu pulverbeschichtet

Stoffe:

- Acrylstoff Standard
- Twilight Pearl 297 (bedingt empfohlen)
- Mermet Satiné 5500 (bedingt empfohlen)

Windklasse: 2



Weitere Informationen finden Sie in den Planungsunterlagen des Produkts.



Stiletto

MORANDI

STORENFABRIK ZÜRICH

Fallarmmarkise mit festem Armdrehpunkt für die Laibungsmontage. Gestänge aus rostfreiem Stahl. Fallstange im Stoffhohlraum. Als Decken- oder Laibungsmontage lieferbar. Stoff oben- oder unten abrollend.

Geometrie:

- Breite 80 - 400 cm
- Armlänge 50 - 150 cm
- Ausstellwinkel bis 90°

Bedienung:

- elektrisch (drahtgebunden oder funkgesteuert)

Zubehör:

- Volant (angenäht)

Oberflächen:

- Inox richtungslos geschliffen
- Inox glasperlgestrahlt
- Inox pulverbeschichtet

Stoffe:

- Acrylstoff Standard
- Twilight Pearl 297 (bedingt empfohlen)
- Mermet Satiné 5500 (bedingt empfohlen)

Windklasse: 3



Weitere Informationen finden Sie in den Planungsunterlagen des Produkts.

Fallarmmarkise mit festem Armdrehpunkt für die Wandmontage. Gestänge aus rostfreiem Stahl. Schutzdach aus Aluminium. Fallstange im Stoffhohlsaum.

Geometrie:

- Breite 80 bis 400 cm
- Armlänge 50 bis 150 cm
- Ausstellwinkel bis 90°

Bedienung:

- elektrisch (drahtgebunden oder funkgesteuert)

Zubehör:

- Volant (angenäht)
- Schutzdach aus Aluminium

Oberflächen:

- Inox richtungslos geschliffen/ Alu farblos eloxiert
- Inox glasperlgestrahlt/ Alu farblos eloxiert
- Inox und Alu pulverbeschichtet

Stoffe:

- Acrylstoff Standard
- Twilight Pearl 297 (bedingt empfohlen)
- Mermet Satiné 5500 (bedingt empfohlen)

Windklasse: 3



Weitere Informationen finden Sie in den Planungsunterlagen des Produkts.

Gekuppelte Ausführung des Modells Stiletto 90° W. Anlage mit 3 Armen.

Geometrie:

- Breite 400 bis 800 cm
- Armlänge 50 bis 150 cm
- Ausstellwinkel bis 90°

Bedienung:

- manuell mit Getriebe und Handkurbel
- elektrisch (drahtgebunden oder funkgesteuert)

Zubehör:

- Volant (angenäht)
- Schutzdach aus Aluminium

Oberflächen:

- Inox richtungslos geschliffen/Alu farblos eloxiert
- Inox glasperlgestrahlt/Alu farblos eloxiert
- Inox und Alu pulverbeschichtet

Stoffe:

- Acrylstoff Standard
- Twilight Pearl 297 (bedingt empfohlen)
- Mermet Satiné 5500 (bedingt empfohlen)

Windklasse: 3



Weitere Informationen finden Sie in den Planungsunterlagen des Produkts.

Fallarmmarkise mit festem Armdrehpunkt für die Laibungsmontage. Gestänge aus rostfreiem Stahl. Fallstange im Stoffhohlraum. Für Decken- oder Laibungsmontage. Vorwärts- oder rückwärts abrollend.

Geometrie:

- Breite 80 bis 400 cm
- Armlänge 50 bis 100 cm
- Ausstellwinkel bis 160°

Bedienung:

- elektrisch (drahtgebunden oder funkgesteuert)

Zubehör:

- Volant (angenäht)

Oberflächen:

- Inox richtungslos geschliffen
- Inox glasperlgestrahlt
- Inox pulverbeschichtet

Stoffe:

- Acrylstoff Standard
- Twilight Pearl 297
- Mermet Satiné 5500

Windklasse: 3



Weitere Informationen finden Sie in den Planungsunterlagen des Produkts.

Fallarmmarkise mit festem Armdrehpunkt für die Wandmontage. Gestänge aus rostfreiem Stahl. Schutzdach aus Aluminium. Fallstange im Stoffhohlsaum.

Geometrie:

- Breite 80 bis 400 cm
- Armlänge 50 bis 100 cm
- Ausstellwinkel bis 160°

Bedienung:

- manuell mit Getriebe und Handkurbel
- elektrisch (drahtgebunden oder funkgesteuert)

Zubehör:

- Volant (angenäht)
- Schutzdach aus Aluminium

Oberflächen:

- Inox richtungslos geschliffen/Alu farblos eloxiert
- Inox glasperlgestrahlt/Alu farblos eloxiert
- Inox und Alu pulverbeschichtet

Stoffe:

- Acrylstoff Standard
- Twilight Pearl 297
- Mermet Satiné 5500

Windklasse: 3



Weitere Informationen finden Sie in den Planungsunterlagen des Produkts.

Gekuppelte Ausführung des Modells Stiletto 160°-W. Anlage mit 3 Armen.

Geometrie:

- Breite 400 bis 700 cm
- Armlänge 50 bis 100 cm
- Ausstellwinkel bis 160°

Bedienung:

- elektrisch (drahtgebunden oder funkgesteuert)

Zubehör:

- Volant (angenäht)
- Schutzdach aus Aluminium

Oberflächen:

- Inox richtungslos geschliffen/Alu farblos eloxiert
- Inox glasperlgestrahlt/Alu farblos eloxiert
- Inox und Alu pulverbeschichtet

Stoffe:

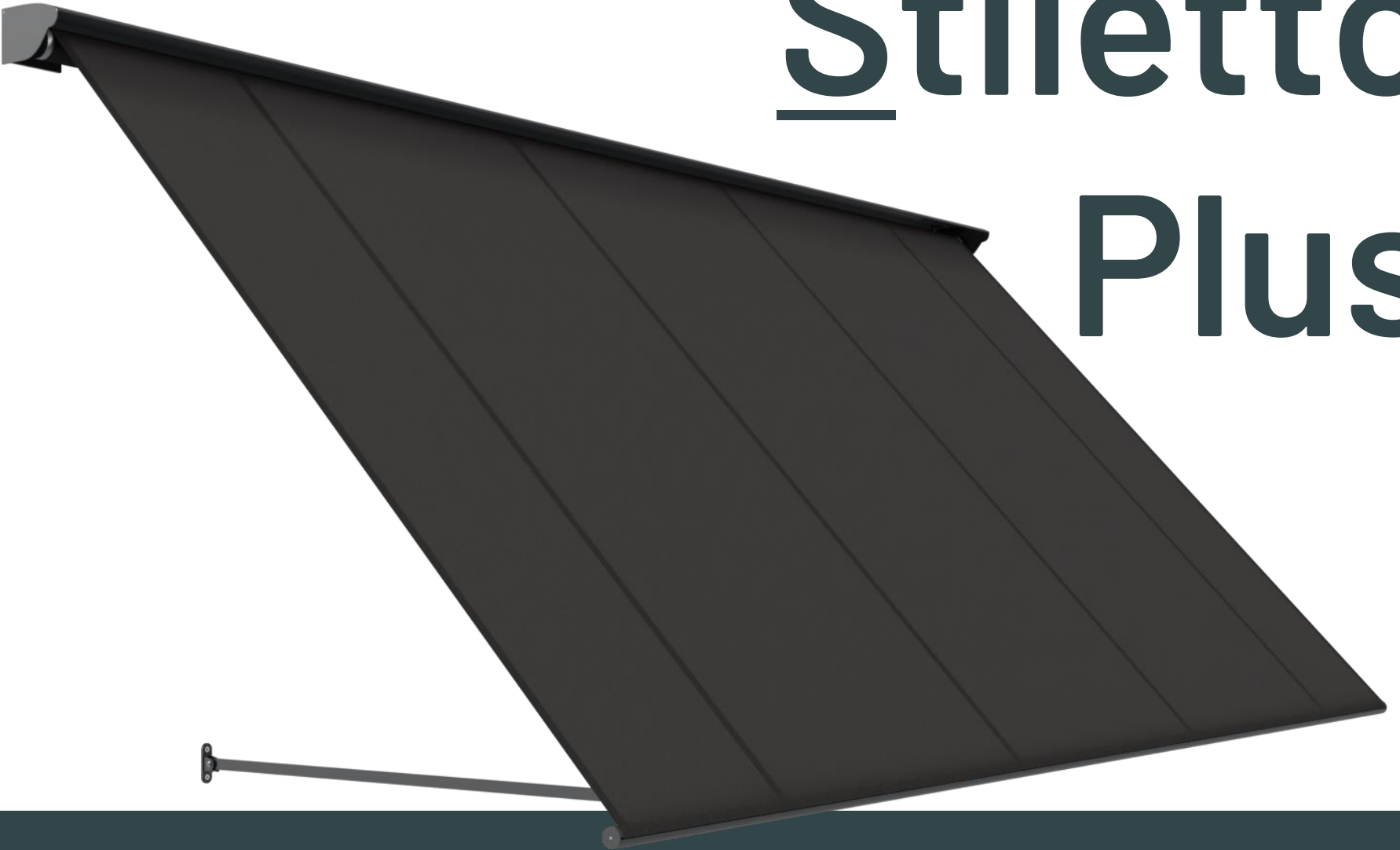
- Acrylstoff Standard
- Twilight Pearl 297
- Mermet Satiné 5500

Windklasse: 3



Weitere Informationen finden Sie in den Planungsunterlagen des Produkts.

Stiletto Plus



MORANDI

STORENFABRIK ZÜRICH

Fallarmmarkise mit festem Armdrehpunkt. Gestänge aus rostfreiem Stahl. Schutzdach und Ausfallprofil aus Aluminium. Ausstellwinkel bis 90°. Ausführung wahlweise mit 2/3/4 Armen.

Geometrie:

- Breite 200 bis 600 cm
- Armlänge 100 bis 200 cm

Bedienung:

- manuell mit Getriebe und Handkurbel
- elektrisch (drahtgebunden oder funkgesteuert)

Zubehör:

- Volant
- Schutzdach aus Aluminium

Oberflächen:

- Inox richtungslos geschliffen/Alu farblos eloxiert
- Inox glasperlgestrahlt/Alu farblos eloxiert
- Inox und Alu pulverbeschichtet

Stoffe:

- Acrylstoff Standard
- Acryl wasserabweisend

Windklasse: 2



Weitere Informationen finden Sie in den Planungsunterlagen des Produkts.

Gekuppelte Ausführung des Modells Stiletto Plus. Ausführung wahlweise mit 4/5/6 Armen.

Geometrie:

- Breite 600 bis 1'200 cm
- Armlänge 100 bis 200 cm

Bedienung:

- elektrisch (drahtgebunden oder funkgesteuert)

Zubehör:

- Volant
- Schutzdach aus Aluminium

Oberflächen:

- Inox richtungslos geschliffen/Alu farblos eloxiert
- Inox glasperlgestrahlt/Alu farblos eloxiert
- Inox und Alu pulverbeschichtet

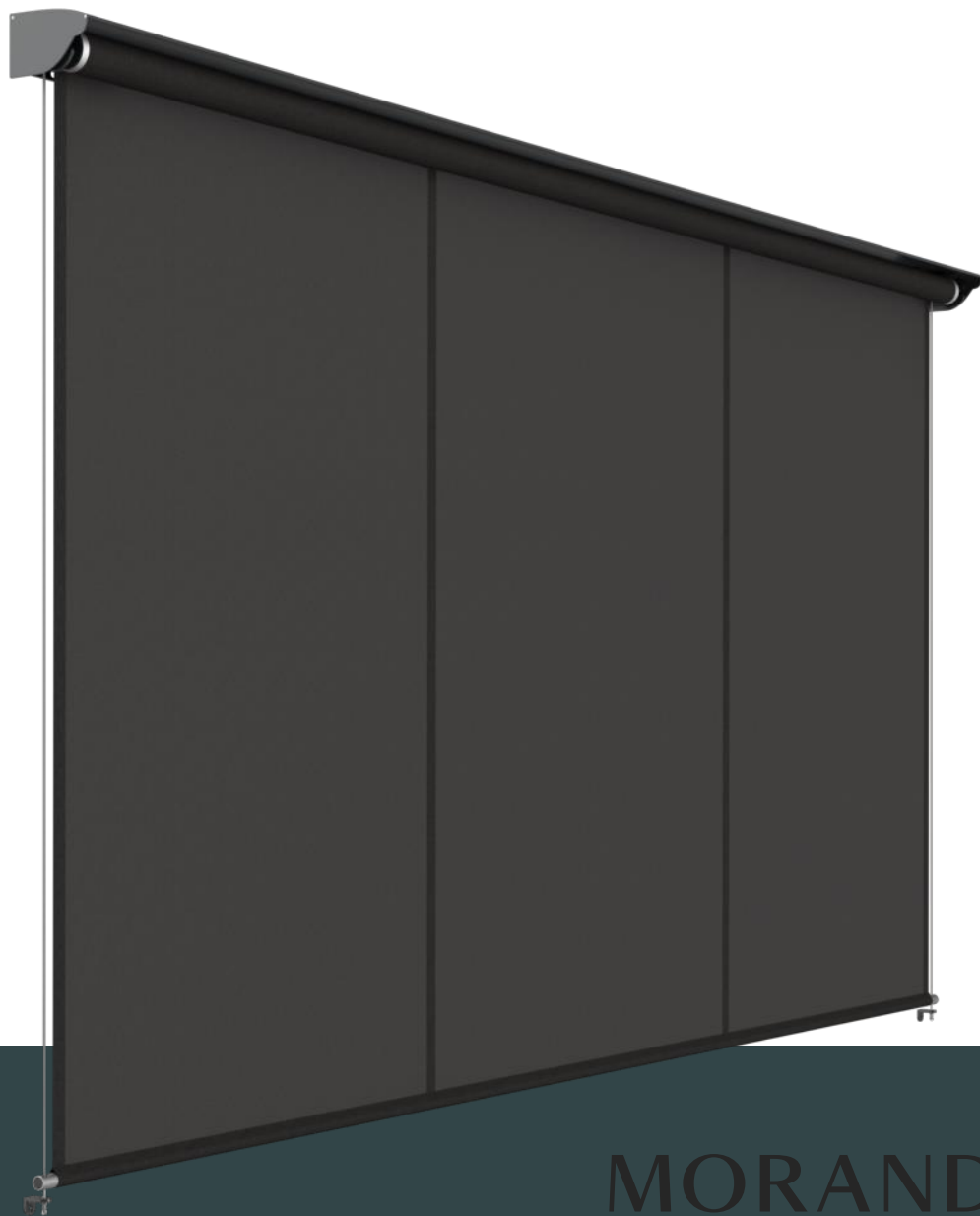
Stoffe:

- Acrylstoff Standard
- Acryl wasserabweisend

Windklasse: 2



Weitere Informationen finden Sie in den Planungsunterlagen des Produkts.



Cas ca ta

MORANDI

STORENFABRIK ZÜRICH

Vertikalmarkise mit Seilführung. Gestänge und Seile aus rostfreiem Stahl. Fallstange im Stoffhohlsaum. Für Decken- oder Laibungsmontage. Vorwärts- oder rückwärts abrollend.

Geometrie:

- Breite 80 bis 400 cm
- Höhe 50 bis 300 cm

Bedienung:

- elektrisch (drahtgebunden oder funkgesteuert)

Zubehör:

- kein Zubehör

Oberflächen:

- Inox richtungslos geschliffen
- Inox glasperlgestrahlt
- Inox pulverbeschichtet

Stoffe:

- Acrylstoff Standard
- Twilight Pearl 297
- Mermet Satiné 5500

Windklasse: 2



Weitere Informationen finden Sie in den Planungsunterlagen des Produkts.

Gekuppelte Ausführung des Modells Cascata-L. Anlage mit 3 Seilen.

Geometrie:

- Breite 400 bis 700 cm
- Höhe 50 bis 300 cm

Bedienung:

- elektrisch (drahtgebunden oder funkgesteuert)

Zubehör:

- kein Zubehör

Oberflächen:

- Inox richtungslos geschliffen
- Inox glasperlgestrahlt
- Inox pulverbeschichtet

Stoffe:

- Acrylstoff Standard
- Twilight Pearl 297
- Mermet Satiné 5500

Windklasse: 2



Weitere Informationen finden Sie in den Planungsunterlagen des Produkts.

Vertikalmarkise mit Seilführung für die Wandmontage. Gestänge und Seile aus rostfreiem Stahl. Fallstange im Stoffhohlsaum. Vorwärts- oder rückwärts abrollend.

Geometrie:

- Breite 80 bis 400 cm
- Höhe 50 bis 300 cm

Bedienung:

- elektrisch (drahtgebunden oder funkgesteuert)

Zubehör:

- Volant (angenäht)
- Schutzdach aus Aluminium

Oberflächen:

- Inox richtungslos geschliffen/Alu farblos eloxiert
- Inox glasperlgestrahlt/Alu farblos eloxiert
- Inox und Alu pulverbeschichtet

Stoffe:

- Acrylstoff Standard
- Twilight Pearl 297
- Mermet Satiné 5500

Windklasse: 2



Weitere Informationen finden Sie in den Planungsunterlagen des Produkts.